

*Communiqué**Pour diffusion immédiate*

Stelmينة découvre de l'or visible dans les forages sur la propriété Courcy

Québec, le 15 septembre 2022, Stelmينة Canada (“Stelmينة”) (TSXV: STH) est heureuse de présenter les résultats de la campagne de 14 forages qui totalisent 2,237 m de carottage. Ces derniers ont été réalisés dans les Zones 1 et 4 sur la propriété Courcy (100% Stelmينة) située dans le nord-est du Québec, dans le district minier de Caniapiscou. Les résultats provenant de la Zone 1 indiquent la présence d'or visible dans trois sondages, alors que les trous **STHCOU-001, 002 and 003 ont généré des intersections de **2,86 g/t Au sur 10,0 m; 2,79 g/t Au sur 4,5 m et 2,28 g/t Au sur 2,20 m**, respectivement (Table 1 et Figure 1 et). **La campagne de forage permet d'étendre cette zone, de faible pendage et profondeur, jusqu'à 300 m vers l'est.****

Isabelle Proulx, Présidente et cheffe de la Direction de Stelmينة affirme : « Les résultats de notre campagne de forage confirment le potentiel aurifère de la propriété Courcy et justifie la poursuite de nos travaux d'exploration afin d'augmenter la dimension de la Zone 1, tout en forant d'autres cibles aurifères telle que la Zone 3. »

La description des carottes de forage et les analyses en laboratoire révèlent une association de l'or dans les amphibolites riche en pyrite+pyrrhotite+grenat et de veines de quartz associées à la faille de charriage plissée de Couteau longue de 21 km (Figure 1). Les analyses en Au des forages **STHCOU-004, 006, 007 et 009** (ex: **2,11 g/t sur 2,00 m; 1,64 g/t Au sur 1,7 m et 0,79 g/t Au sur 7,5 m**) permettent d'accroître la minéralisation le long de la faille jusqu'à **400 m**. La zone sud (Zone 4) a été ciblée par deux forages d'exploration qui ont produit aucune valeur aurifère significative. Toutefois, les campagnes d'exploration précédentes, effectuées sur cette zone, ont mis en relief son potentiel aurifère s'appuyant sur des valeurs élevées en or associées à des veines de quartz et des structures plissées au contact des roches métasédimentaires et métavolcaniques. La Zone 4 sera réexplorée afin de découvrir de nouveaux sites minéralisés.

Courcy forme une vaste propriété de 85 km². Le programme de forage initial s'est effectué sur une superficie de 1 km² dans le secteur est. Les campagnes d'explorations complétées entre 2017 et 2020 ont identifié plusieurs autres cibles aurifères, notamment une structure longue de 1 km le long de la faille Couteau à 7 km au sud-ouest de la Zone 1, qui montre des anomalies géophysiques importantes et des teneurs en or et arsenic significatives (Zone 3). De plus, au moins six autres cibles ont été déterminées par une combinaison d'anomalies géophysiques et les résultats d'échantillons de till. La Compagnie prévoit explorer ces sites prometteurs par des techniques géophysiques de haute résolution, telles que la PP/Résistivité et les levés MAG par drone. Une seconde campagne de forage suivra.

Pour visualiser les FIGURES et les CARTES DE LOCALISATION [cliquer ici](#).

DDH_No,	Au (g/t)	De (m)	À (m)	Épaisseur (m)*	DDH_No,	Au (g/t)	De (m)	À (m)	Épaisseur (m)*
ZONE 1									
STH21-COU001	2,86	24,4	34,4	10,0	STH21-COU007	0,79	4,0	11,5	7,5
Incl.	5,28	26,8	31,2	4,4	Incl.	1,25	6,0	8,5	2,5
STH21-COU002	2,79	21,0	25,5	4,5		1,27	13,5	15,5	2,0
Incl.	12,29	21,0	22,0	1,0		1,23	24,5	25,5	1,0
	1,53	40,5	44,5	4,0		2,30	43,5	43,9	0,4
	0,55	52,5	61,0	8,5	STH21-COU010	2,11	47,1	49,1	2,0
STH21-COU003	2,28	22,4	24,5	2,2		2,06	74,0	75,5	1,5
	1,06	71,3	71,8	0,5		2,20	113,2	114,4	1,2
	0,33	85,5	87,0	9,9	STH21-COU011	1,58	26,0	29,0	3,0
Incl.	1,12	94,4	95,4	1,0	STH21-COU012	12,15	139,0	140,2	1,2
STH21-COU004	1,64	33,5	35,2	1,7		1,02	162,5	164,0	1,5
STH21-COU006	0,30	14,0	18,5	4,6		0,40	104,0	107,7	3,7
	0,80	27,5	29,5	2,0	ZONE 4				
					STH21-COU014	0,78	52,5	54,0	2,0

*Épaisseur apparente. Épaisseur réelle non déterminée

Tableau 1. Principales intersections aurifères obtenues lors de la campagne inaugurale de forage sur la propriété Courcy.

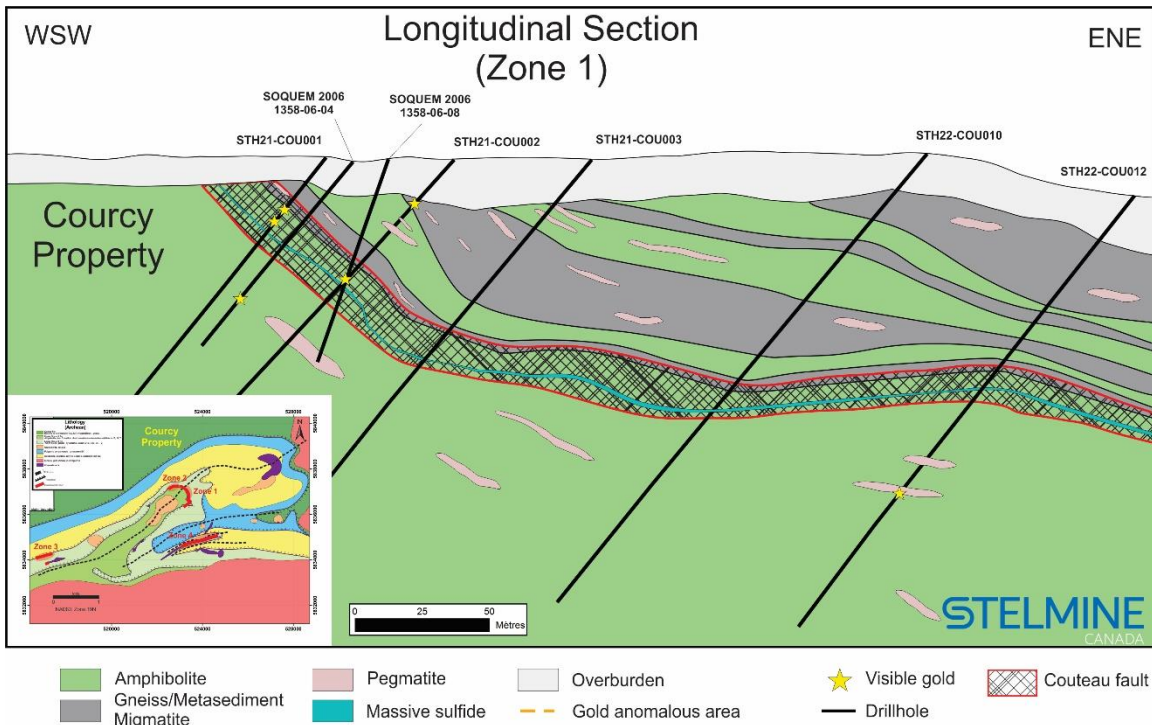


Figure 1. Section longitudinale OSO/ENE incluant 7 forages recoupant la structure aurifère principale de la Zone 1 de la propriété Courcy.

Protocole QA/QC

Stelmine a établi un strict protocole QA/QC lors de la manipulation des échantillons de carotte récoltés de la propriété Courcy. Celui-ci inclut l'insertion et contrôle de standards certifiés, dans ce cas-ci des standards d'or certifiés à hautes et basses teneurs, des blancs, des duplicatas afin de valider la précision et la justesse des résultats d'analyse. Tous les échantillons de roche ont été déposés dans un sac en plastique, numérotés et scellés sous la supervision d'un géologue stagiaire. Les sacs ont été ensuite transférés dans des poches de riz et gardés en sécurité au camp de base avant d'être expédiés par hydravion à la base de Wabush, puis par camion appartenant à des compagnies de transport fiables jusqu'au laboratoire Actlabs, Ancaster, Ontario. Les concentrations en Au ont été déterminées par méthode de pyroanalyse (1A2_ICP_50 g) ou INAA+ICP_OES (1H) et les autres éléments en traces via la méthode 1H.

Personne qualifiée

Les informations techniques contenues dans ce communiqué ont été revues et approuvées par Michel Boily, P.Géo, PhD. M. Boily est la personne qualifiée responsable de l'information scientifique et technique contenue dans ce document selon les normes de l'instrument national 43-101.

À propos de Stelmine Canada

Stelmine est une société d'exploration minière junior qui se lance dans le développement d'un nouveau district aurifère Caniapiscau (à l'est de la Baie James), dans la partie sous-explorée à l'est du bassin métasédimentaire d'Opinaca où le contexte géologique présente des similitudes avec la mine Éléonore. Stelmine possède 100 % des 1 277 claims ou 655 km² dans cette partie du nord du Québec, mis en évidence par les projets Courcy et Mercator

INFORMATIONS PROSPECTIVES

Certaines informations contenues dans ce communiqué de presse peuvent contenir des déclarations prospectives, telles que des déclarations concernant la clôture prévue et l'utilisation anticipée du produit de l'Offre, les plans d'acquisition et d'expansion, la disponibilité d'opportunités d'acquisition de qualité et la croissance de la Société. Ces informations sont basées sur les attentes et les hypothèses actuelles (y compris les hypothèses relatives à l'obtention de toutes les approbations nécessaires pour l'offre et les conditions générales de l'économie et du marché) qui sont soumises à des risques et des incertitudes significatifs qui sont difficiles à prévoir. Les résultats réels peuvent différer sensiblement des résultats suggérés dans les déclarations prospectives. Les risques qui pourraient entraîner des résultats différents de ceux indiqués dans les énoncés prospectifs du présent communiqué comprennent ceux liés à la capacité de réaliser l'offre selon les conditions décrites ci-dessus. La société n'assume aucune obligation de mettre à jour les énoncés prospectifs, ou de mettre à jour les raisons pour lesquelles les résultats réels pourraient différer de ceux reflétés dans les énoncés prospectifs, à moins et jusqu'à ce que les lois sur les valeurs mobilières applicables à la société l'exigent. Des informations supplémentaires sur les risques et incertitudes sont contenues dans les documents déposés par la société auprès des autorités canadiennes de réglementation des valeurs mobilières. Ces documents sont disponibles sur le site www.sedar.com

MISE EN GARDE

Ni la Bourse de croissance TSX ni son fournisseur de services de réglementation (tel que ce terme est défini dans les politiques de la Bourse de croissance TSX) n'acceptent de responsabilité quant à la pertinence ou à l'exactitude du présent communiqué.

Pour de plus amples informations, veuillez contacter :

Isabelle Proulx, PDG
Tel: 581-998-1222
iproulx@stelmine.com

Relation avec les investisseurs
MarketSmart Communications Inc
Adrian Sydenham
Sans-frais: 1-877-261-4466
info@marketsmart.ca

Suivez-nous

[Website](#) : [Twitter](#) : [LinkedIn](#) : [Facebook](#):