

Communiqué

Pour diffusion immédiate

## Stelmine Présente une Mise-à-Jour de la Zone Aurifère Orogénique de Meridian sur sa Propriété Mercator

Québec, le 11 mai 2023 - Stelmine Canada ("Stelmine" ou "la Société") (TSXV: STH) est heureuse de présenter une mise-à-jour de la géologie de sa propriété Mercator (100% STH) située dans le nord-est du Québec. La Société a complété en 2022 une campagne de forage inaugurale totalisant 1950 m de carottage répartis sur 13 trous implantés sur la Zone Aurifère Meridian au cœur de la propriété.

### Faits Saillants du Projet

- La minéralisation de la Zone Meridian est retracée en surface sur 2500 m x 500 m
- Un programme de forage inaugural de 1950 m de carottes a produit plusieurs intervalles aurifères
- Exploration au stade préliminaire dans le district de Caniapiscau récemment découvert
- Plusieurs zones minéralisées en or à l'intérieur de formations de fer
- Plusieurs dépôts aurifères majeurs sont associés à des formations de fer, tels que Musselwhite, Meadowbank, Lake Amaruq et Back River
- Potentiel de découverte de grand tonnage avec teneur élevée en Au
- Un large portfolio de claims dans la province du Québec qui présente une juridiction attrayante pour l'industrie minière

Mercator constitue une variété rarissime de minéralisation archéenne aurifère de type orogénique associée à des formations de fer métamorphisées au faciès des granulites. Les formations de fer (FF) sont des cibles privilégiées dans l'exploration minière dû au fort potentiel à contenir des dépôts de haut tonnage et à teneurs élevées en Au.

Suite aux résultats des analyses aurifères obtenus par INAA des carottes de forages, la Société a choisi de soumettre une suite de ces échantillons à la pyroanalyse (< 10%). Les variations des nouveaux résultats relativement aux anciens sont considérées mineures et nous présentons les faits saillants des nouveaux intervalles aurifères ci-dessous et au tableau 1.

### Intersections de Forages Significatives en Au

DDH #	De (m)	À (m)	Intervalle* (m)	Au (g/t)
MCT22-01	9,30	15,67	6,37	1,22
Incl.	9,3	9,85	0,55	3,01
MCT22-03	26,85	35,5	8,65	1,22
Incl.	33,80	35,50	1,70	3,21
Et Incl.	34,8	35,5	0,7	5,71
MCT22-03	40,75	42,2	1,45	1,43
MCT22-06	3,2	5,85	2,65	0,59
MCT22-08	47,15	64,95	17,80	2,62
Incl.	59,35	64,95	5,60	4,87
Et Incl.	59,35	59,9	0,55	27,7

DDH #	De (m)	À (m)	Intervalle* (m)	Au (g/t)
MCT22-11	99,00	108,00	9,00	1,02
Incl.	105,60	108,00	2,40	2,68
Et Incl.	105,60	106,2	0,6	7,07
MCT22-11	151,25	155,50	4,25	1,24
MCT22-11	184,20	193,50	9,30	1,19
Incl.	184,20	186,00	1,80	1,11
Incl.	190,05	191,50	1,45	4,51
Et Incl.	191,00	191,5	0,5	9,94
MCT22-12	85,45	88,15	2,70	1,2

Tableau 1. Intervalles aurifères significatifs provenant de la campagne de forage

[Voir la présentation](#)

Les données provenant des forages sont bien corrélées à celles obtenus des rainurages, des échantillons choisis et de tills récoltés depuis 2018. Effectués au cœur de la propriété (Zone Meridian), les rainurages ont procuré des intersections > 1,00 g/t Au sur 11 des 22 sites échantillonnés. Les points saillants sont présentés ci-dessous:

**Valeurs Aurifères Significatives, Échantillons en rainurages**

- 2,07 g/t Au sur 27,50 (R21025)
- 2,27 g/t Au sur 7,60 m, incl. **4,25 g/t Au** sur 3,00 m (R21033)
- 2,16 g/t Au sur 7,60 m, incl. **3,64 g/t Au** sur 4,00 m (R21027)
- 2,13 g/t Au sur 12,50 m, incl. **3,54 g/t Au** sur 6,00 m(R21034)
- 2,66 g/t Au sur 11,50 m, incl. **5,10 g/t Au** sur 4,10 m (R21010)

**Valeurs Aurifères Significatives, Échantillons choisis**

18,20 g/t Au, 9,27 g/t Au, 7,60 g/t Au et 6,93 g/t Au

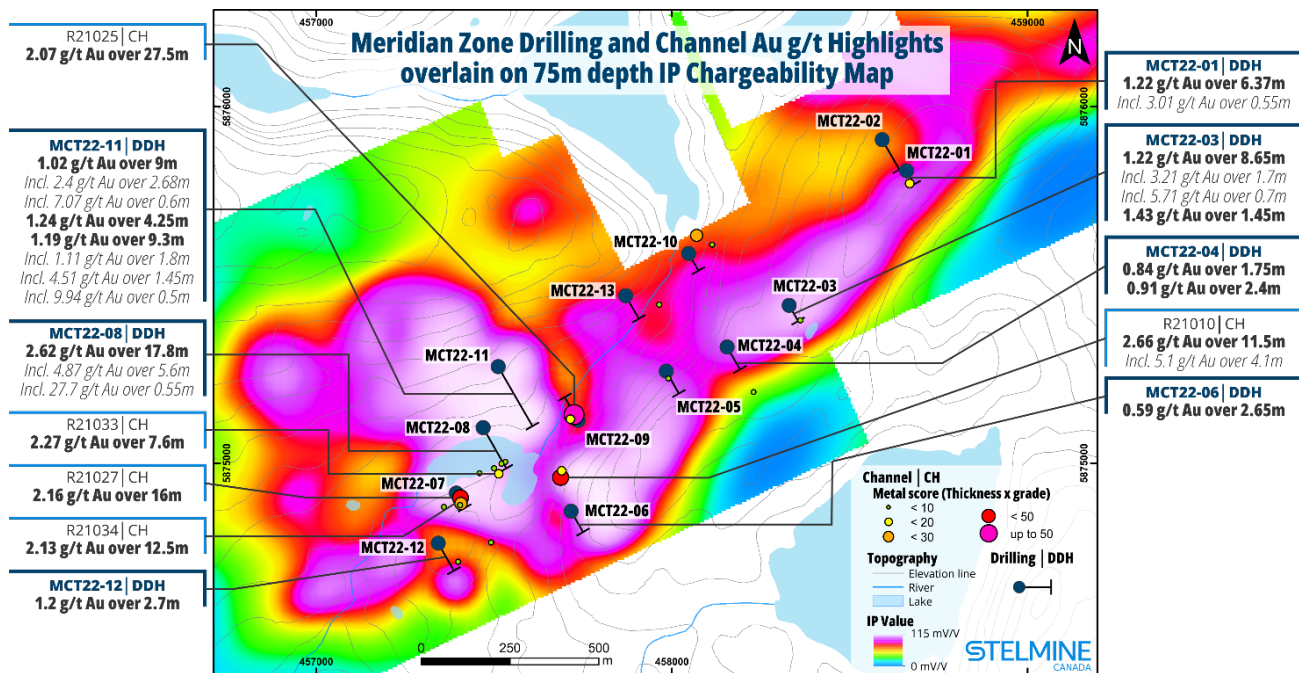
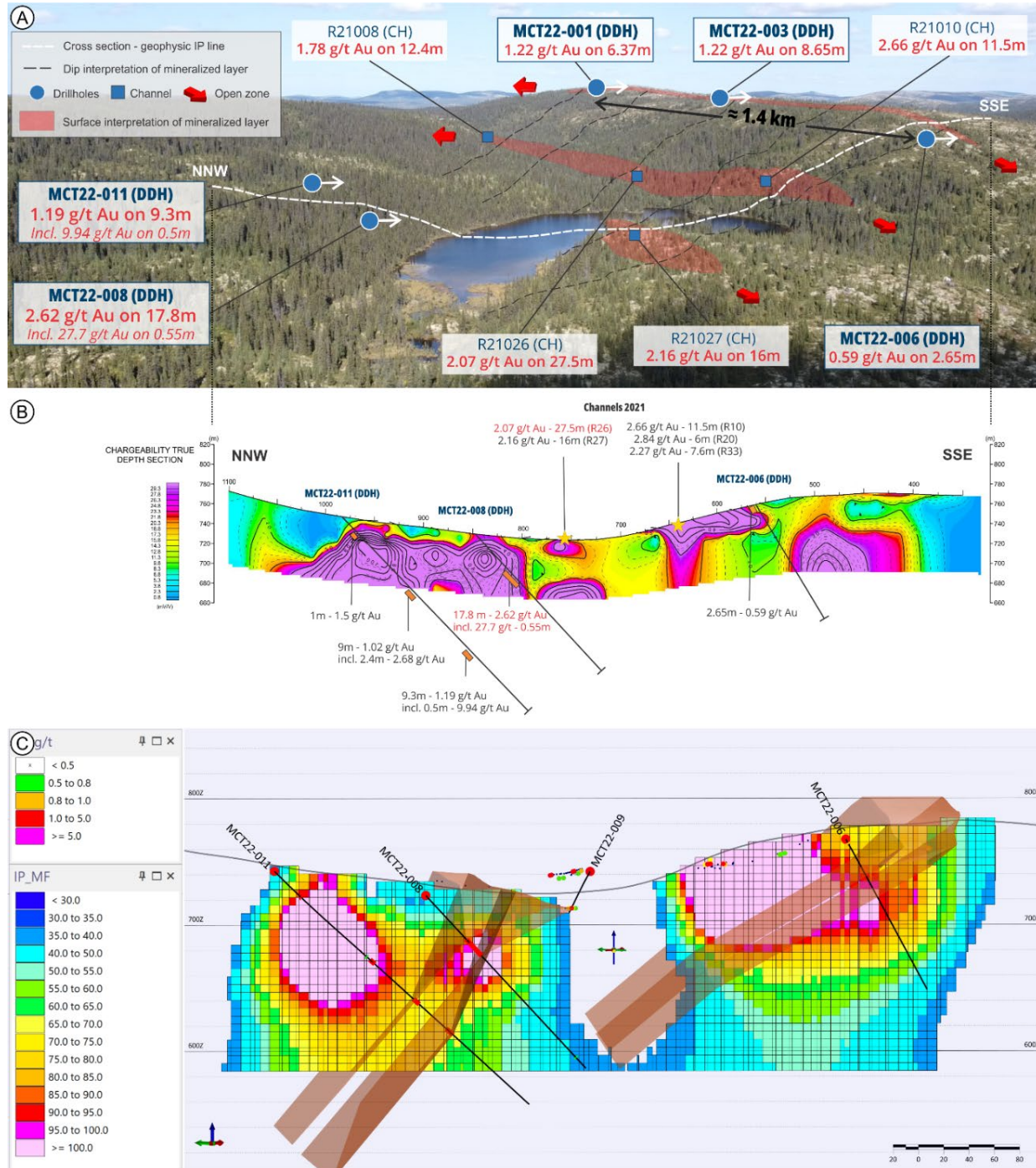


Figure 1. Levé PP. Carte de contour de la chargeabilité sur la Zone aurifère Meridian au cœur de la propriété Mercator. Les intersections aurifères significatives sont reportées sur la carte.

Isabelle Proulx Présidente et Cheffe de la Direction affirme : « Stelmine croit fermement que le projet Mercator, principalement la Zone Aurifère Meridian de 2,5 km x 500 m, présente un potentiel à développer un corps minéralisé de haut tonnage. »

Les roches de Mercator affleurent à proximité du contact structural entre les Sous-provinces de l’Opinaca et de La Grande qui se poursuit sur plus de 500 km en direction est-ouest à partir du Territoire de la Baie James (Eeyou Itschee) jusqu’au district de Caniapiscau. Plusieurs prospects et indices d’or se retrouvent le long de ce contact structural important notamment ceux de Orfée, Pontois, Lac Guyer and Bourdon (Figure 3). Ces importantes structures agissent souvent en tant que conduit pour la migration de l’or et sa déposition. L’or à Mercator est associé à la minéralisation en pyrrhotite, pyrite, arsénopyrite-löllingite ± chalcopryrite. Actuellement au Québec les seules autres formations de fer granulitiques porteuses d’or se retrouvent dans le secteur de Lilois au cœur de la province géologique d’Ashuanipi.

Une vue vers le nord de la Zone Meridian montre trois zones grossièrement orientées parallèles (NE/SO), longues de 1,4 km affleurant au sommet d'une colline et dans le fond d'une vallée. Ces zones montrent un pendage modéré vers le nord-ouest et possèdent probablement des extensions (Figure 2a). Les sections du levé PP révèlent une minéralisation aurifère englobée par des données de haute chargeabilité (Figure 2b). Un modèle 3D préliminaire construit dans la zone de la section PP indique deux couches minéralisées au pendage vers le NNO recoupant également des zones de haute chargeabilité (Figure 2c).



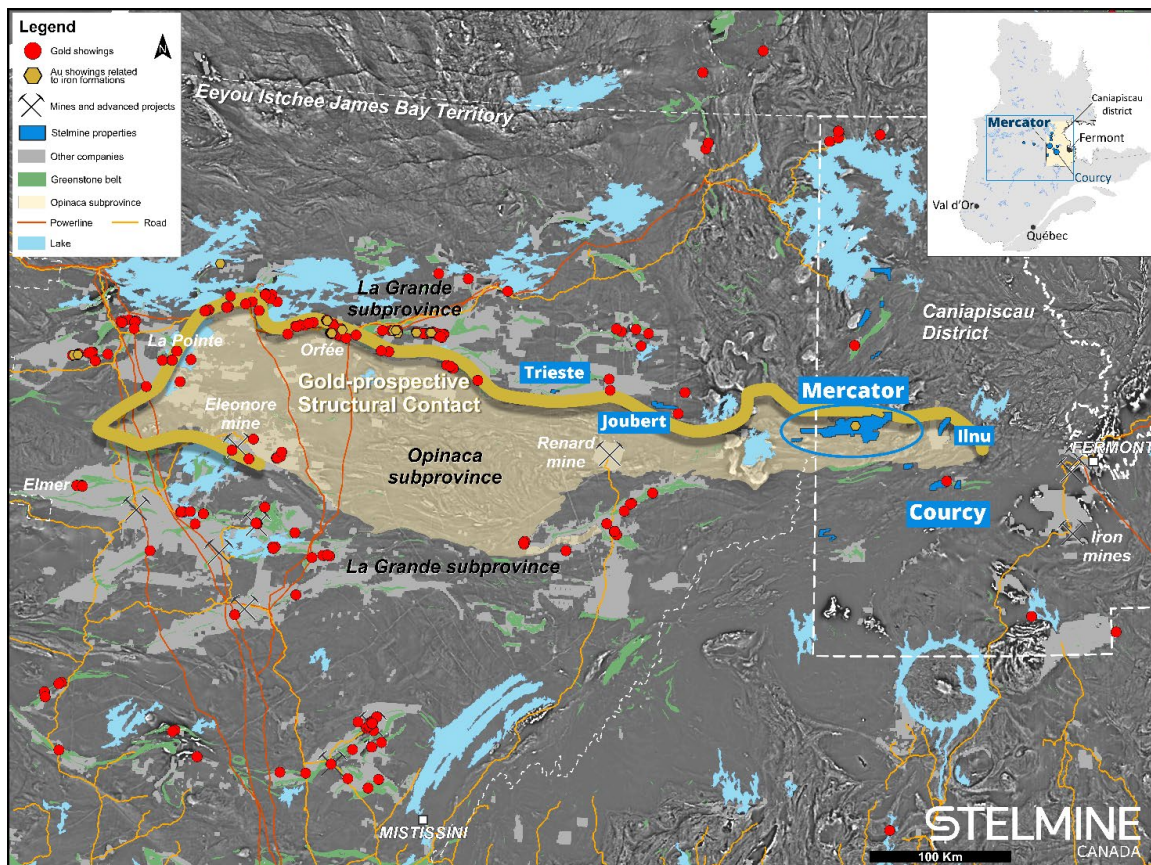
**Figure 2 a)** Vue vers le nord de la Zone Meridian montrant les zones minéralisées et leurs extensions probables sur le sommet d'une colline et le fond d'une vallée, **b)** Section PP révélant la minéralisation aurifère englobée par des données de haute chargeabilité, **c)** Modèle 3D de la zone de la section PP.



Il existe plusieurs exemples de dépôts de catégorie mondiale exploités à partir des formations de fer archéennes situées dans la province du Supérieur au Canada. Citons le gisement de 4 M oz. Au de Meadowbank, la mine du Lac Amaruq (2,7 M oz. Au) dans le district de Medialine au Nunavut et le gisement de Musselwhite (nord de l'Ontario) possédant des ressources mesurées et indiquées de 3,7 Mt @ 3,55 g/t Au.

Stelmine persistera à appliquer une variété de techniques géophysiques, géochimiques et de forages ciblés afin d'explorer efficacement la Zone Meridian et autres occurrences d'indices d'or de type orogénique sur la propriété Mercator. Déjà, des structures minéralisées ont été identifiées et seront investiguées au cours des forages planifiés pour la saison estivale 2023. Par ailleurs, des analyses structurales émanant de levés géologiques détaillés serviront à la compréhension du contrôle structural et guideront nos efforts en exploration. Notre équipe hautement expérimentée chez Stelmine réalise que des travaux d'exploration fructueux nécessitent une compréhension exhaustive des cibles visées ainsi qu'une planification détaillée et exécution précise des travaux envisagés.

Suivez Stelmine pour vous tenir au courant des derniers développements au sujet de notre nouvelle découverte d'un système archéen aurifère orogénique dans la Zone Meridian Zone et beaucoup plus.



**Figure 3.** Carte géologique du territoire de la Baie James (Eeyou Itschee) et du District de Caniapiscou soulignant le contact structural long de 500 km entre les Sous-provinces de l'Opinaca et de La Grande. La localisation des propriétés de Stelmine est reportée sur la carte. Les cercles dorés représentent la minéralisation aurifère associée aux formations de fer.

### **Protocole QA/QC**

Stelmine a établi un strict protocole QA/QC lors de la manipulation des échantillons récoltés de la propriété Mercator. Celui-ci inclut l'insertion et contrôle de standards certifiés, dans ce cas-ci des standards d'or (CRM) à hautes et basses teneurs et des blancs afin de valider la précision et la justesse des résultats d'analyse. Tous les échantillons de roche ont été déposés dans un sac en plastique, numérotés et scellés sous la supervision d'un géologue stagiaire. Les sacs ont été ensuite transférés dans des poches de riz et gardés en

sécurité au camp de base avant d'être expédiés par hydravion à la base de Fermont, puis par camion appartenant à des compagnies de transport fiables jusqu'au laboratoire Actlabs, Ancaster, Ontario. Les concentrations en Au ont été déterminées par méthode de pyroanalyse (1A2\_ICP\_50 g) ou INAA+ICP\_OES (1H). Toutefois, les intervalles aurifères calculés ci-dessus utilisent uniquement des analyses effectuées par pyroanalyse.

### **Personne qualifiée**

Les informations techniques contenues dans ce communiqué ont été revues et approuvées par Michel Boily, P. Géo, PhD. M. Boily est la personne qualifiée responsable de l'information scientifique et technique contenue dans ce document selon les normes de l'instrument national 43-101.

### **À propos de Stelmine Canada**

Stelmine est une société d'exploration minière junior qui se lance dans le développement d'un nouveau district aurifère Caniapiscau (à l'est de la Baie James), dans la partie sous-explorée à l'est du bassin métasédimentaire d'Opinaca où le contexte géologique présente des similitudes avec la mine Éléonore. Stelmine possède 100 % des 1 782 claims ou 938 km<sup>2</sup> dans cette partie du nord du Québec, mis en évidence par les projets Courcy et Mercator

### **INFORMATIONS PROSPECTIVES**

Certaines informations contenues dans ce communiqué de presse peuvent contenir des déclarations prospectives, telles que des déclarations concernant la clôture prévue et l'utilisation anticipée du produit de l'Offre, les plans d'acquisition et d'expansion, la disponibilité d'opportunités d'acquisition de qualité et la croissance de la Société. Ces informations sont basées sur les attentes et les hypothèses actuelles (y compris les hypothèses relatives à l'obtention de toutes les approbations nécessaires pour l'offre et les conditions générales de l'économie et du marché) qui sont soumises à des risques et des incertitudes significatifs qui sont difficiles à prévoir. Les résultats réels peuvent différer sensiblement des résultats suggérés dans les déclarations prospectives. Les risques qui pourraient entraîner des résultats différents de ceux indiqués dans les énoncés prospectifs du présent communiqué comprennent ceux liés à la capacité de réaliser l'offre selon les conditions décrites ci-dessus. La société n'assume aucune obligation de mettre à jour les énoncés prospectifs, ou de mettre à jour les raisons pour lesquelles les résultats réels pourraient différer de ceux reflétés dans les énoncés prospectifs, à moins et jusqu'à ce que les lois sur les valeurs mobilières applicables à la société l'exigent. Des informations supplémentaires sur les risques et incertitudes sont contenues dans les documents déposés par la société auprès des autorités canadiennes de réglementation des valeurs mobilières. Ces documents sont disponibles sur le site [www.sedar.com](http://www.sedar.com)

### **MISE EN GARDE**

Ni la Bourse de croissance TSX ni son fournisseur de services de réglementation (tel que ce terme est défini dans les politiques de la Bourse de croissance TSX) n'acceptent de responsabilité quant à la pertinence ou à l'exactitude du présent communiqué.

**Pour de plus amples informations, veuillez contacter :**

**Isabelle Proulx, PDG**  
Tel: 581-998-1222  
[iproulx@stelmine.com](mailto:iproulx@stelmine.com)

**Relation avec les investisseurs**  
**MarketSmart Communications Inc**  
Adrian Sydenham



Sans-frais: 1-877-261-4466  
[info@marketsmart.ca](mailto:info@marketsmart.ca)

**Suivez-nous**

[Website](#) : [Twitter](#) : [LinkedIn](#) : [Facebook](#):