



STELMINE

CANADA

Pionnier d'un nouveau district aurifère dans le Nord-Est du Québec

PROJET COURCY

TSXV: **STH** | OTC: **STHFF** | FSE: **SS5**

stelmine.com

Février 2023

Projet Courcy
Stelmine accélère la phase de développement des projets à Courcy et Mercator

Déclarations prospectives

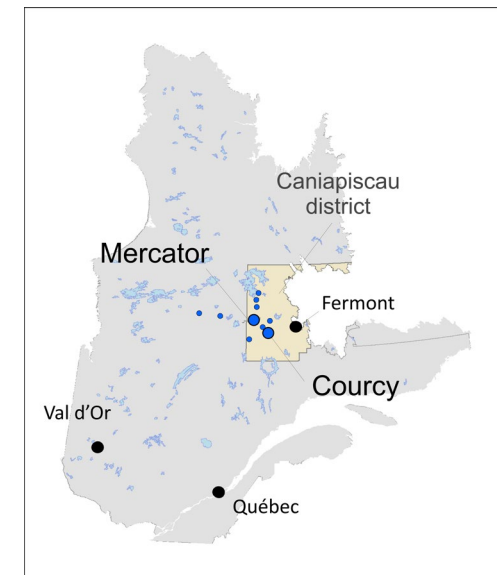
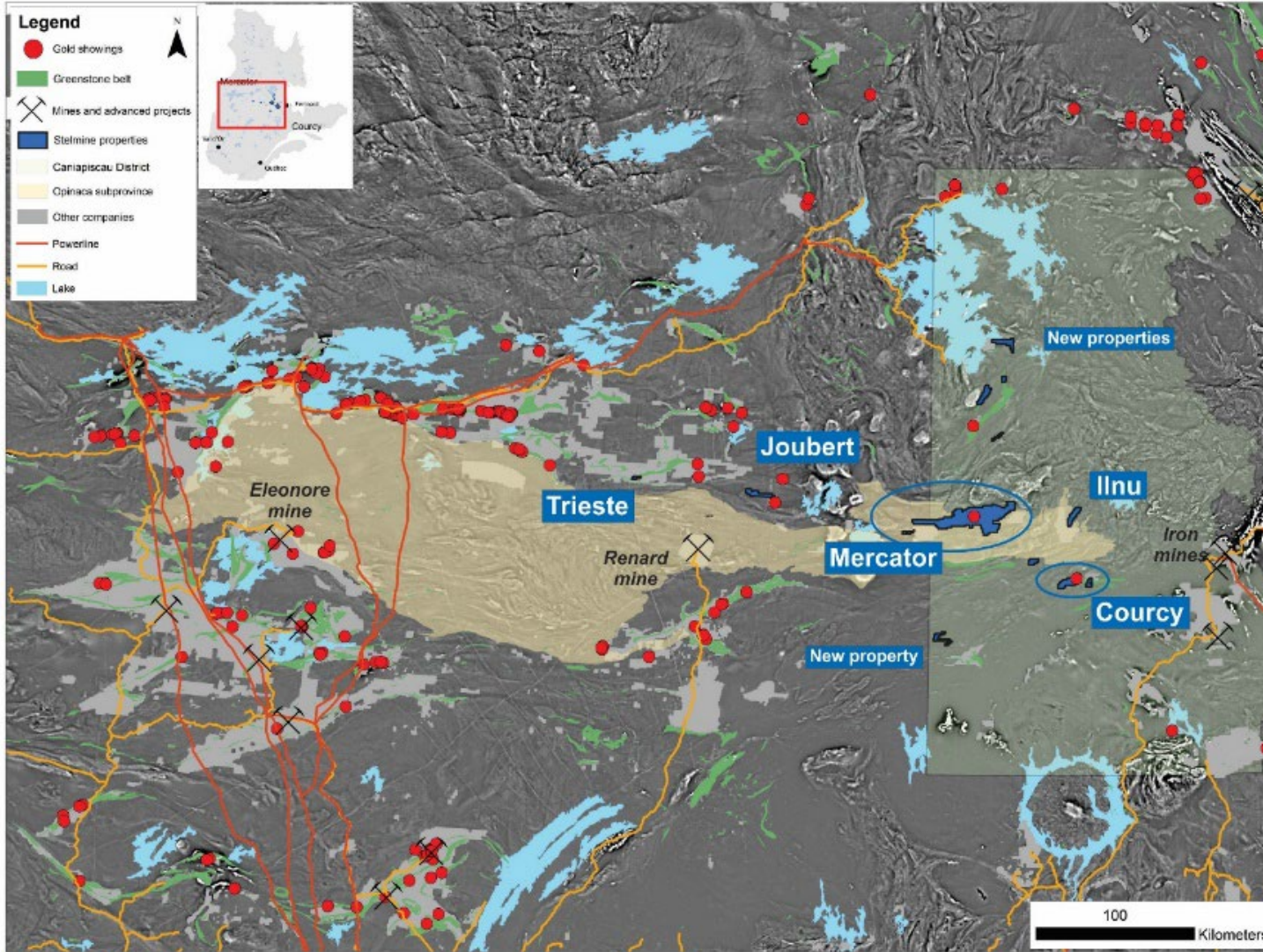
Les investisseurs sont avertis que, à l'exception des énoncés de faits historiques, certaines informations contenues dans le présent document comprennent des "informations prospectives", en ce qui concerne les attentes en matière de rendement pour Stelmine Canada. Ces énoncés prospectifs sont fondés sur des attentes, des estimations et des projections actuelles formulées à partir d'hypothèses jugées raisonnables et comportant un certain nombre de risques et d'incertitudes qui pourraient faire en sorte que les résultats réels diffèrent sensiblement de ceux prévus. Ces facteurs comprennent, sans s'y limiter, les fluctuations des marchés des changes, le prix des marchandises sur le marché au comptant et sur le marché à terme, les changements apportés à la législation, à la fiscalité, aux contrôles et à la réglementation des gouvernements nationaux et locaux et les développements politiques et économiques au Canada et dans d'autres pays où Stelmine exerce ou pourrait exercer des activités à l'avenir, la disponibilité d'occasions d'affaires futures et la capacité d'intégrer avec succès les acquisitions ou les difficultés opérationnelles liées aux activités techniques d'exploitation minière et de remise en état, la nature spéculative de l'exploration et de la mise en valeur des gisements minéraux, y compris les risques liés à l'obtention des licences et des permis nécessaires, la réduction de la quantité ou de la teneur des réserves, les changements défavorables dans les cotes de crédit et la contestation des titres. La société ne s'engage pas à mettre à jour publiquement ou à réviser les déclarations ou informations prévisionnelles, que ce soit à la suite de nouvelles informations, d'événements futurs ou autres, à moins que les lois sur les valeurs mobilières applicables ne l'exigent. Certains des résultats présentés sont historiques et peuvent ne pas avoir été vérifiés par la société. Ce document n'est pas et ne constitue pas une notice d'offre en vertu des lois sur les valeurs mobilières.

Personne qualifiée

Les informations techniques contenues dans ce document ont été revues et approuvées par Michel Boily, P. Geo, PhD. M. Boily est la personne qualifiée responsable de l'information scientifique et technique contenue dans ce document selon les normes de l'instrument national 43-101.

Carte Régionale

GOLD DISCOVERY JOURNEY WEST TO EAST

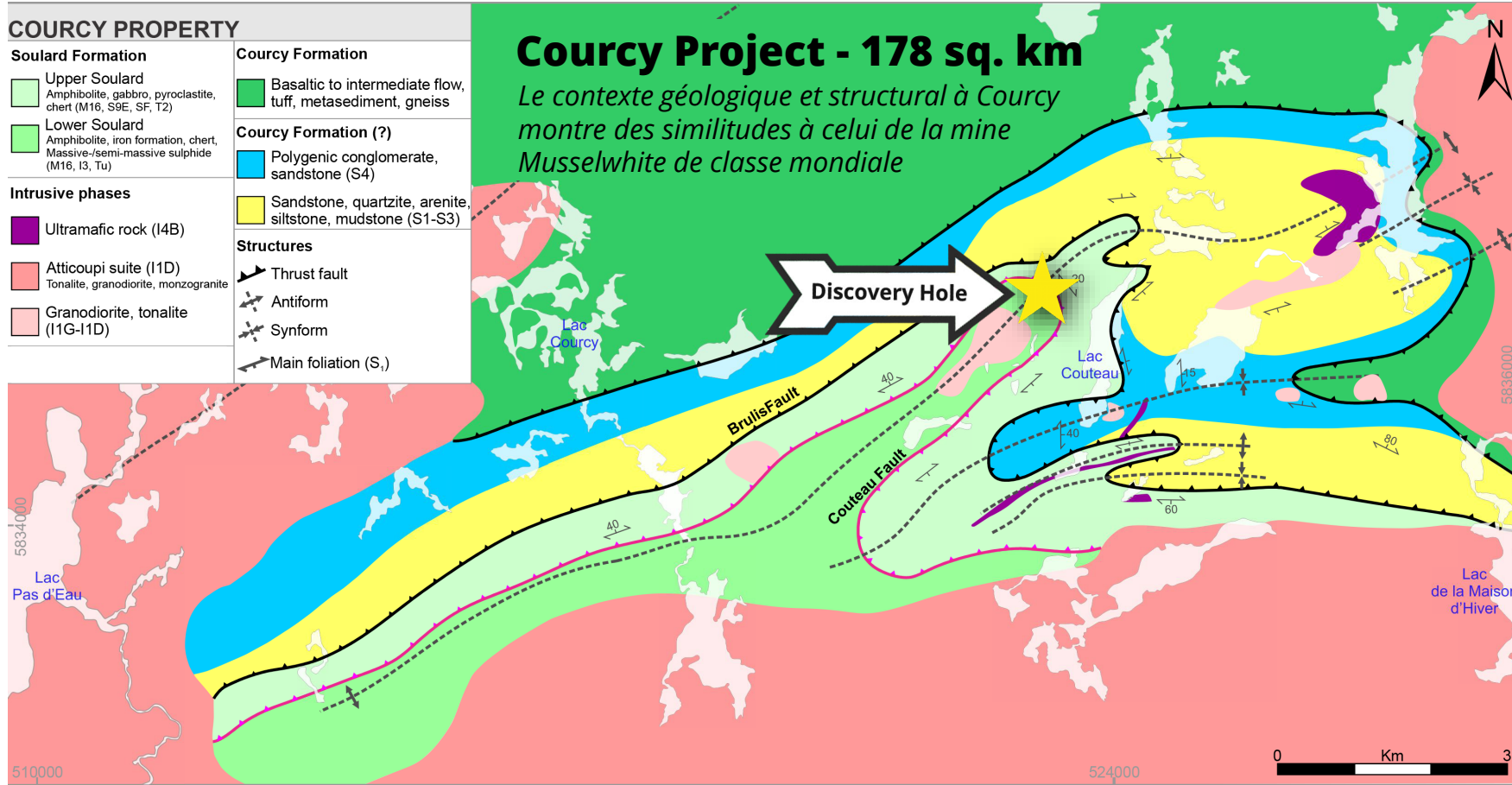


Courcy et Mercator font parties du bassin métasédimentaire d'Opimaca montrant un contexte géologique qui présente des similitudes à celui de la mine Eléonore de Newmont à l'ouest du bassin.

- *Situées à 100 km de Fermont, Québec*
- *60 km des principales infrastructures*
- *Accessible par hélicoptère et hydravion*

Campagne de forage ciblée sur le trou de découverte

2,237 m de carottes de forage



Courcy Project - 178 sq. km

Le contexte géologique et structural à Courcy montre des similitudes à celui de la mine Musselwhite de classe mondiale

DÉCOUVERTE COURCY:
 Intervalle de 4,2 g/t Au sur 42 m à 12 m en profondeur (incluant 12,2 g/t Au sur 13,5m et 105 g/t (VG) sur 1,5 m) (Soquem-2006)



"Ball textures" (fragments de grenat et d'amphibole dans une matrice de sulfures massifs) caractéristiques des roches minéralisées associées à la faille de Couteau.

Les forages ciblent la minéralisation aurifère maintenant interprétée comme étant associée aux **failles de chevauchement Couteau et Brulis qui s'étendent sur plus de 20 km**. Le trou de découverte de 2006 foré par SOQUEM constituait le dernier des 8 trous de forage peu profonds réalisés sur ce projet sous-exploré.

Résultats de la Campagne de Forage 2021-2022 à Courcy

La Compagnie prévoit investiguer les sites prometteurs lors d'une deuxième phase de forage

DDH_No,	Au (g/t)	De (m)	À (m)	Épaisseur (m)*
ZONE 1				
STH21-COU001	2,86	24,4	34,4	10,0
<i>Incl.</i>	5,28	26,8	31,2	4,4
STH21-COU002	2,79	21,0	25,5	4,5
<i>Incl.</i>	12,29	21,0	22,0	1,0
	1,53	40,5	44,5	4,0
	0,55	52,5	61,0	8,5
STH21-COU003	2,28	22,4	24,5	2,2
	1,06	71,3	71,8	0,5
	0,33	85,5	87,0	9,9
<i>Incl.</i>	1,12	94,4	95,4	1,0
STH21-COU004	1,64	33,5	35,2	1,7
STH21-COU006	0,30	14,0	18,5	4,6
	0,80	27,5	29,5	2,0

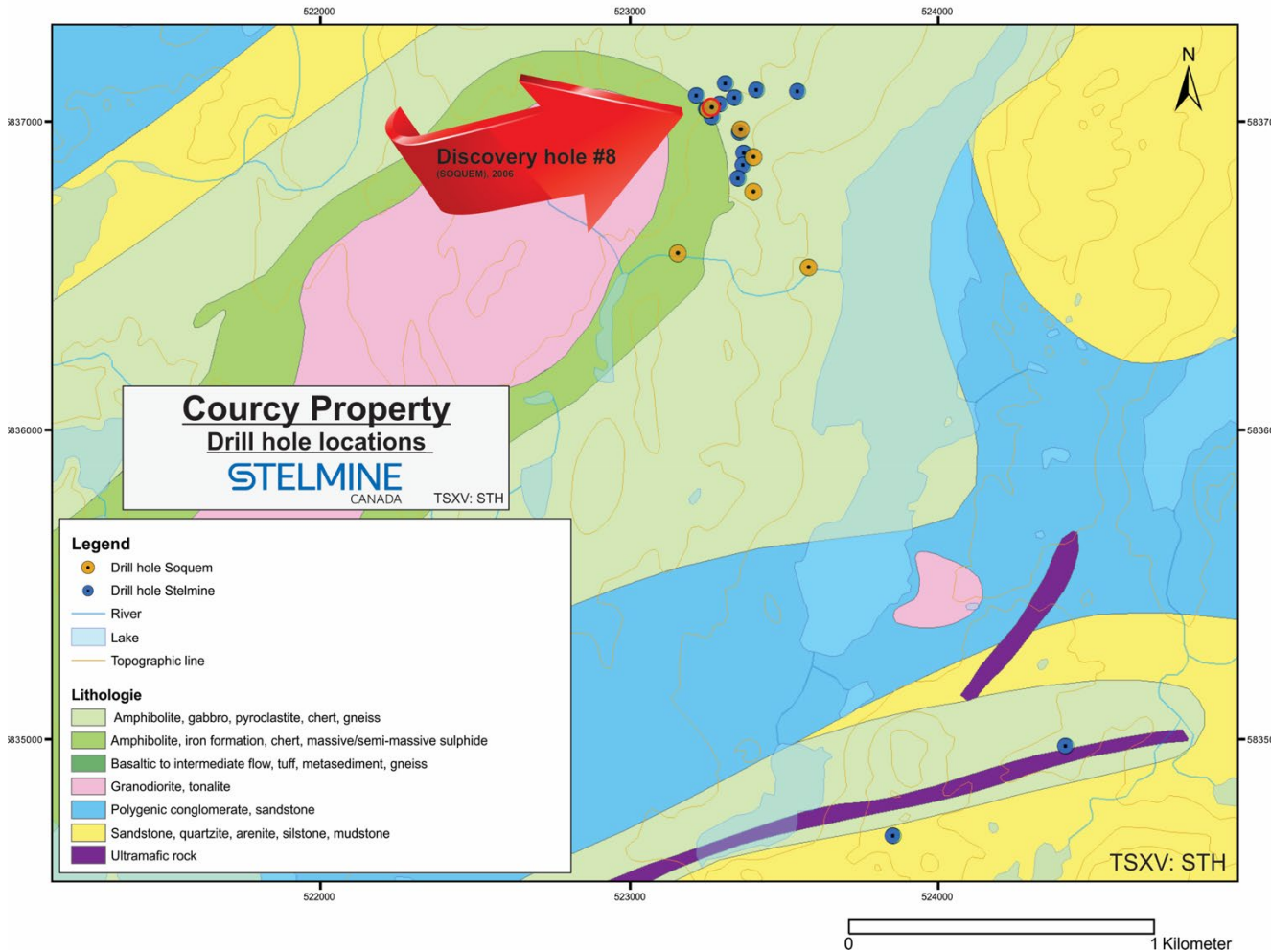
*Épaisseur apparente. Épaisseur réelle non déterminée

DDH_No,	Au (g/t)	De (m)	À (m)	Épaisseur (m)*
STH21-COU007	0,79	4,0	11,5	7,5
<i>Incl.</i>	1,25	6,0	8,5	2,5
	1,27	13,5	15,5	2,0
	1,23	24,5	25,5	1,0
	2,30	43,5	43,9	0,4
STH21-COU010	2,11	47,1	49,1	2,0
	2,06	74,0	75,5	1,5
	2,20	113,2	114,4	1,2
STH21-COU011	1,58	26,0	29,0	3,0
STH21-COU012	12,15	139,0	140,2	1,2
	1,02	162,5	164,0	1,5
	0,40	104,0	107,7	3,7
ZONE 4				
STH21-COU014	0,78	52,5	54,0	2,0

- Les résultats provenant de la Zone 1 indiquent la présence d'or visible dans trois sondages
- La campagne de forage permet d'étendre cette zone, de faibles pendage et profondeur, jusqu'à 300 m vers l'est.
- Le programme de forage affecte seulement une superficie de 1 km² sur les 85 km² du secteur est de la propriété.

Campagne de forage 2021- Courcy

14 trous de forage totalisant 2,237 mètres ont été réalisés lors de la Phase 1



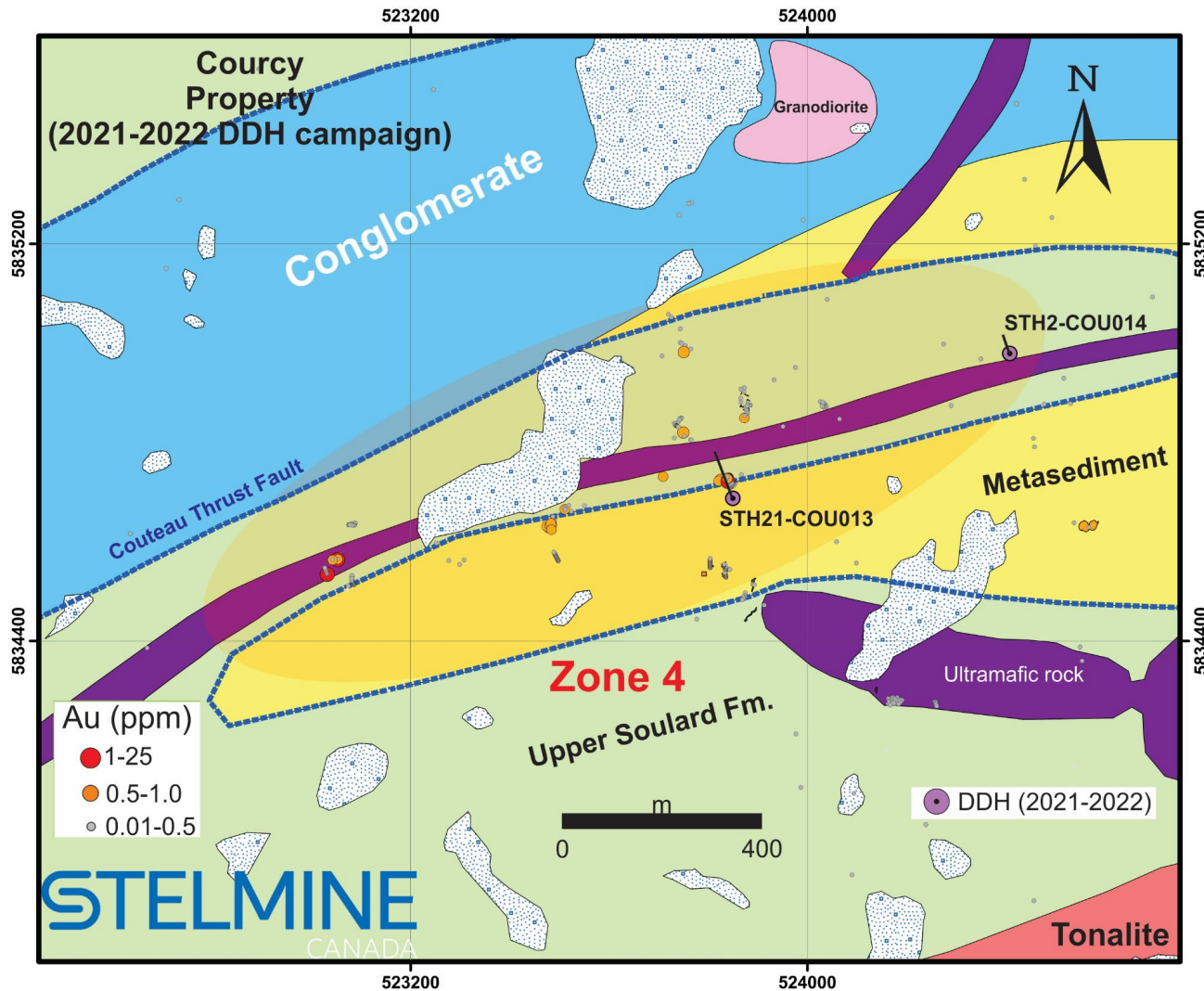
Zone 1

Adjacents aux trous #8 et #4 (SOQUEM)

- Accroissement du système aurifère de la Zone 1 d'au moins 300 mètres le long de la Faille Couteau;
- 12 des 14 trous de forage ont investigué la Zone 1;

***La position des trous de forage de SOQUEM étaient basés sur les résultats d'un levé MAX-MIN. La géologie du site et les données aurifères furent largement ignorées.*

Campagne de forage 2021- Courcy



Zone 4 Forée pour la première fois

- 2 trous de forage;
- Intersection de zones riches en sulfures à l'intérieur d'un assemblage de métasédiments à fuchsite et d'amphibolites riches à grenat;

L'équipe

Isabelle Proulx | B.A.A | Présidente et chef de la direction

Isabelle Proulx détient un baccalauréat en administration des affaires. Elle est la cofondatrice de Pétrolia (PEA-TSXV), société pour laquelle elle a agi comme vice-présidente développement des affaires durant 10 ans. Au cours de cette période, elle était également responsable de l'acceptabilité sociale des projets. Mme Proulx est présidente de Stelmine depuis décembre 2016.

Michel Boily | P.geo.,Ph.D. | Administrateur

Dr. Boily possède une expertise en géochimie et métallogénie. Depuis 25 ans, il se spécialise dans le domaine des gisements de métaux précieux et métaux rares associés aux terrains volcanoplutoniques précambriens. Depuis 1992, Dr Boily effectue des études techniques et des évaluations de propriétés minières riches en métaux précieux, de base et métaux rares localisées dans les ceintures vertes archéennes et la Province du Grenville au Québec. Dr. Boily détient un PhD en géochimie de l'Université de Montréal et a effectué des études postdoctorales à l'Université de Chicago. Depuis 1984, Dr. Boily est l'auteur de plusieurs publications scientifiques dans les journaux internationaux et a composé de nombreux rapports techniques.

Julie Lemieux | BSc. A. | Administratrice

Mme Lemieux a plus de 25 ans d'expérience en gestion stratégique et en développement des affaires. Mme Lemieux est une dirigeante expérimentée qui a fait ses preuves dans un large éventail d'industries. Elle siège actuellement sur plusieurs conseils d'administration dont Durango Resources (2020). Mme Lemieux occupe aussi depuis 2018 le poste de VP opérations chez EXMceuticals inc. De plus, elle a travaillé plusieurs années comme chargée de projet et spécialiste SIG pour le Ministère de l'Énergie et des Ressources naturelles.

Emmanuel Goulet | MBA, LL.M. | Administrateur

M Goulet est titulaire d'un baccalauréat en droit et d'une maîtrise en administration des affaires de l'Université de Sherbrooke, de même que d'une maîtrise en droit de l'Université de Cambridge. Il est membre du Barreau du Québec depuis 2009 et a agi au cours de sa carrière comme avocat en droit commercial auprès d'un cabinet reconnu, ainsi qu'à titre de conseiller juridique et directeur des ventes dans une société pétrolière d'envergure. Me Goulet est aussi fondateur, propriétaire et président d'Équipements Halt Inc..

André Proulx | M.A. | Président du Conseil d'administration

André Proulx est un homme d'affaires reconnu pour développer les ressources du Québec. Il est actuellement président et directeur général de Résolve Energie, société privée qui vise l'implantation d'une bioraffinerie d'éthanol de 2^e génération, alimentée à partir de résidus de scierie et de la production agricole. Depuis 1991 il a fondé et inscrit à la bourse deux sociétés minières (Ressources Appalaches, Exploration Puma) et une société pétrolière (Pétrolia). Au cours des dernières années, André Proulx a été administrateur des six sociétés publiques dont Sirios et Khalkos. Il est administrateur de Stelmine depuis le 30 novembre 2016.

Normand Goulet | P.geo., Ph.D. | Administrateur

Dr. Normand Goulet (BSc, Université de Montréal, DEA et Doctorat, Université de Grenoble, France, PhD, Université Queen's, Kingston, Canada, P geo) occupait, jusqu'à tout récemment, le poste de professeur permanent en géologie, maintenant retraité, il occupe le poste de professeur associé à l'Université du Québec à Montréal. Ses domaines d'expertise sont en géologie structurale, tectonique, déformations des gîtes métallifères et pétrologie. Son expérience s'étend sur plus d'une quarantaine d'années à titre de responsable d'équipes géologiques pour plusieurs organismes publics et privés au Canada et à l'étranger. Entre autres, il a complété des études sur le bassin métasédimentaire de l'Opinaca et a participé aux premiers travaux sur la propriété Courcy. Il a dirigé de nombreux projets de recherche sur l'or. Il a participé à la cartographie et l'élaboration de la nouvelle carte géologique et métallogénique du Mali.

Alexandre Cruz | Géologue Stagiaire

M. Cruz est titulaire d'une maîtrise en géologie de l'Université de Montréal. Avant de se joindre à Stelmine en 2019, il a travaillé pour Harfang Exploration, BRGM et Laurantia Exploration. Il est le chef d'équipe sur le terrain de Stelmine et planifie une grande partie de l'exploration à Mercator et Courcy.

James Guiraud | Ph. D. | Géologue,

Dr James Guiraud détient, en géologie, un Master de l'université d'Orléans et un Doctorat de l'Université du Québec à Montréal. Il est spécialisé dans les gisements aurifères, les environnements volcaniques et les terrains Protérozoïque. Pendant 3 ans, M. Guiraud a travaillé en tant que géologue d'exploration pour Orea Guyane, une société minière prospectant et développant des projets de gisements d'or filoniens en Guyane Française. Depuis 2023, il met ses compétences et son expertise au profit de Stelmine.

Katia Légaré | Contrôleur financier

Katia Légaré a fait des études universitaires en comptabilité et en administration des affaires à l'université Laval. À travers les années, elle a acquis diverses compétences pointues comme contrôleur, en normes comptables ainsi que dans le domaine financier au sein de cabinets comptable et de planification financière. En 1996, elle a cofondé et dirigé pendant plus de 16 ans une usine de production alimentaire où elle a développé un système de distribution à travers la province, optimisé la logistique et mis en place un département de ressources humaines. Depuis octobre 2021, Mme Légaré a rejoint l'équipe administrative à titre de contrôleur chez Stelmine.

STELMINE

CANADA

TSXV: **STH** | OTC: **STHFF** | FSE: **SS5**

Contact

Isabelle Proulx

Présidente

info@stelmine.com

418-626-6333

Relations aux investisseurs

MarketSmart Communications

Adrian Sydenham

info@marketsmart.ca

1-877-261-4466

stelmine.com

[Twitter.com/StelmineCanada](https://twitter.com/StelmineCanada)

[Facebook.com/StelmineCanada](https://facebook.com/StelmineCanada)

[LinkedIn.com/company/stelmine-canada-ltd](https://linkedin.com/company/stelmine-canada-ltd)