



STELMINE

EXPLORATION
MINIÈRE CANADIENNE

PROJET COURCY

Projets d'⁷⁹Audace

TSXV:STH | OTCQB:STHFF

Février 2024



ÉNONCÉS PROSPECTIFS

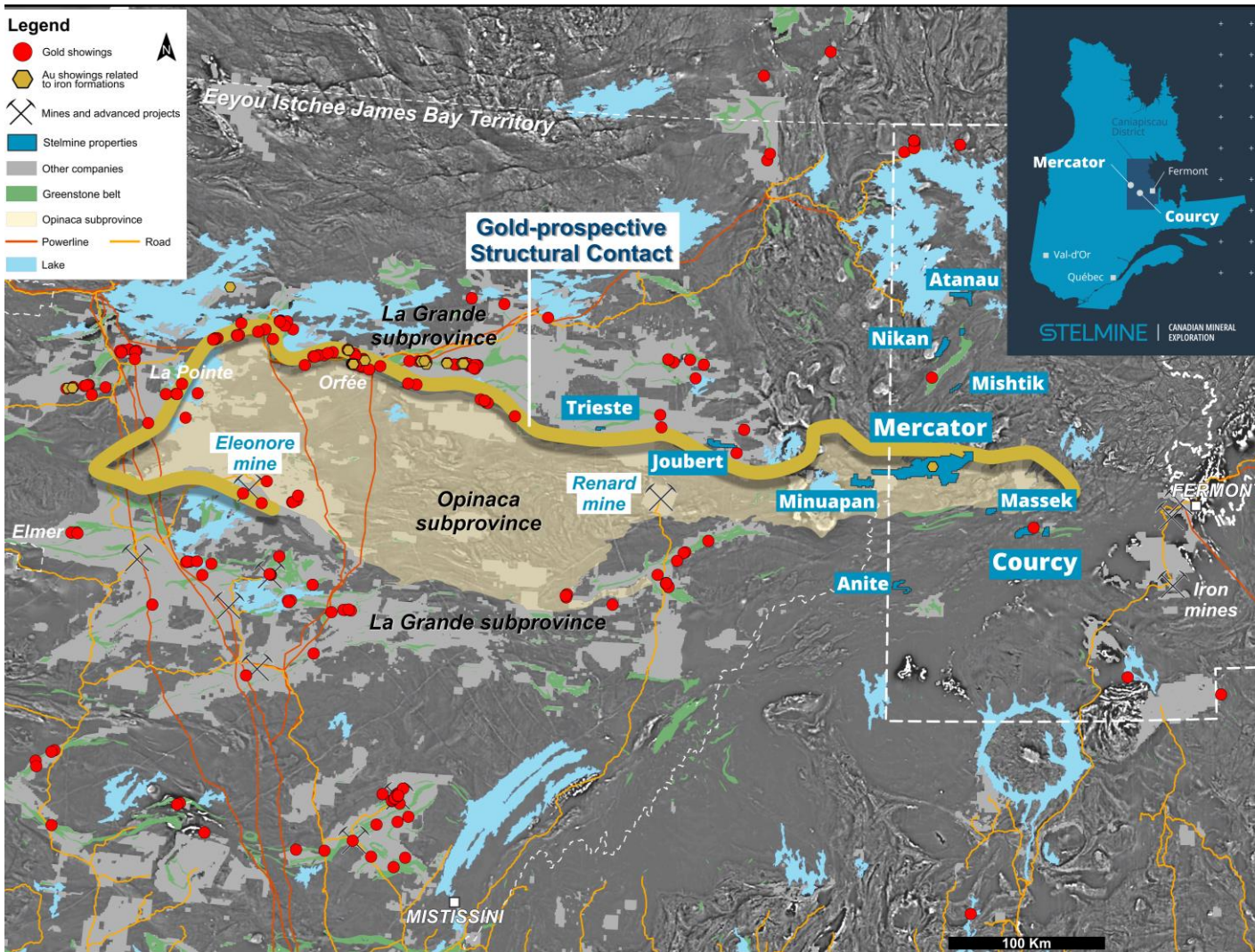
Mise en garde concernant les déclarations prospectives: le présent communiqué de presse renferme des énoncés prospectifs, qui reflètent les attentes actuelles de la Société en ce qui a trait aux événements futurs reliés aux résultats. Dans la mesure où tout énoncé dans ce document renferme des informations qui ne sont pas historiques, alors ces énoncés sont essentiellement prospectifs et pourront souvent être identifiés par l'emploi de mots comme « considère », « anticipe », « prévoit », « estime », « s'attend », « projette », « planifie », « potentiel », « suggère » et « croit ». Les énoncés prospectifs sous-tendent des risques, des incertitudes, et d'autres facteurs qui pourraient faire en sorte que les résultats réels diffèrent sensiblement de ceux exprimés ou suggérés par de tels énoncés prospectifs. Ces risques et incertitudes sont décrits dans les rapports trimestriels et annuels et dans les documents soumis à l'administration des valeurs mobilières disponibles sur le site Sedar+. Bien que la Société soit d'avis que les hypothèses qui sous-tendent les énoncés prospectifs sont raisonnables, l'on ne devrait pas se fier indûment à ces énoncés, qui s'appliquent uniquement en date du présent document. La Société décline toute intention ou obligation d'actualiser ou de réviser ces énoncés prospectifs, que ce soit en raison de nouvelles informations, d'événements futurs, ou autre, sauf si requis par les lois applicables en valeurs mobilières.

Personne qualifiée

Les informations techniques contenues dans ce communiqué ont été revues et approuvées par Michel Boily, P.Géo., Ph.D. M. Boily est la personne qualifiée responsable de l'information scientifique et technique contenue dans ce document selon les normes de l'instrument national 43-101.



NOS PROPRIETES



Stelmine détient un total de 1 815 claims (100 % STH) couvrant une aire de 933 km², incluant les projets phare Mercator et Courcy.

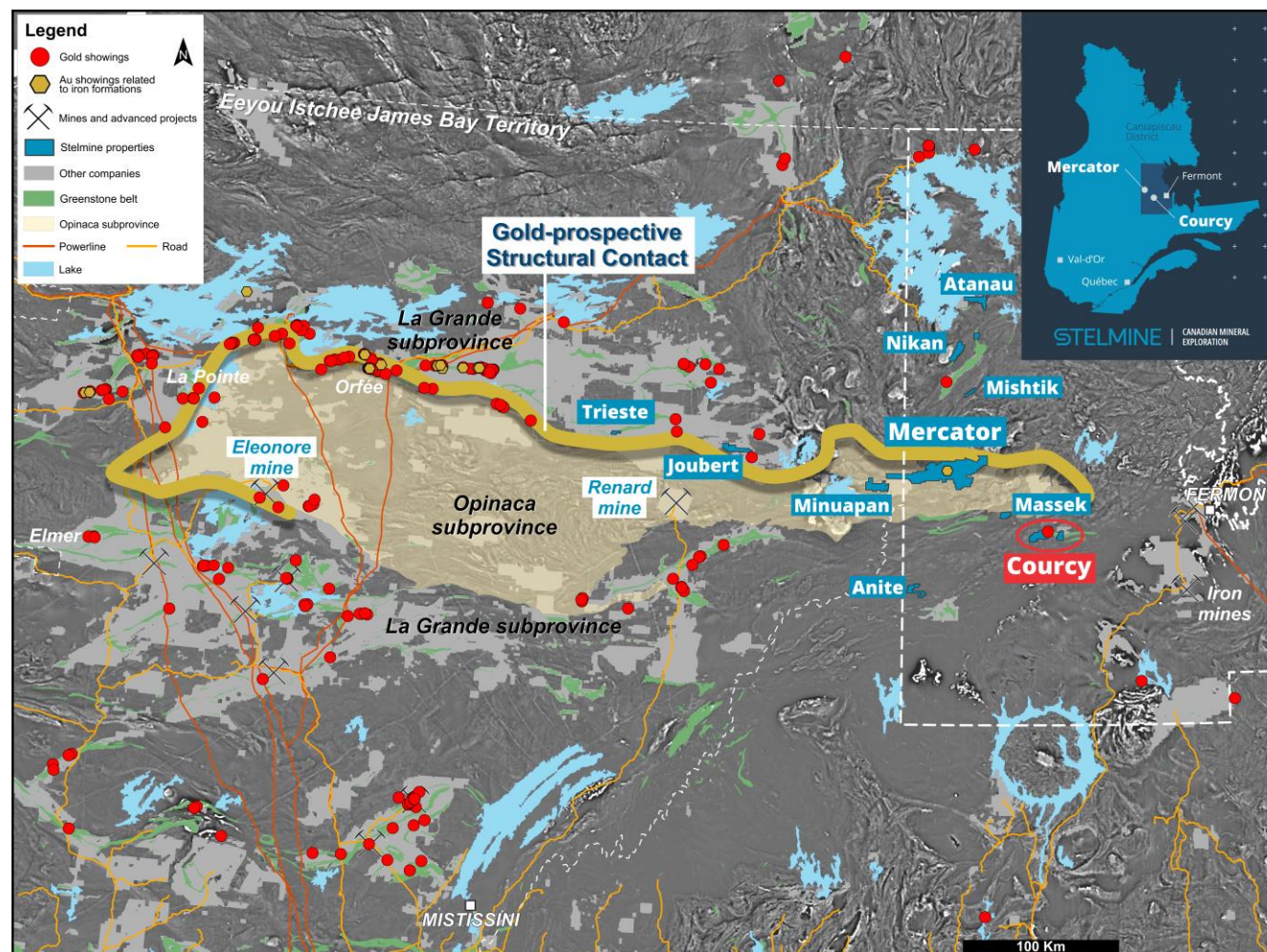
Tous les claims sont situés dans la partie sous-explorée de l'est du bassin métasédimentaire d'Opinaca et du Complexe d'Ashuanipi.

- 100 à 200 km à l'ouest de Fermont, Québec
- Environ 60 km de l'infrastructure la plus proche
- Jurisdiction Minière exceptionnelle du Québec
- Accessible par hydravion ou hélicoptère



Faits Saillants

- Couvre 86,2 km² (165 claims) – 100 % STH
- On note des similitudes géologiques avec le gisement **Musselwhite** en Ontario, formé dans des formations de fer polydéformées et métamorphisées, où la production passée plus les ressources actuelles totalise environ 6 Moz Au.

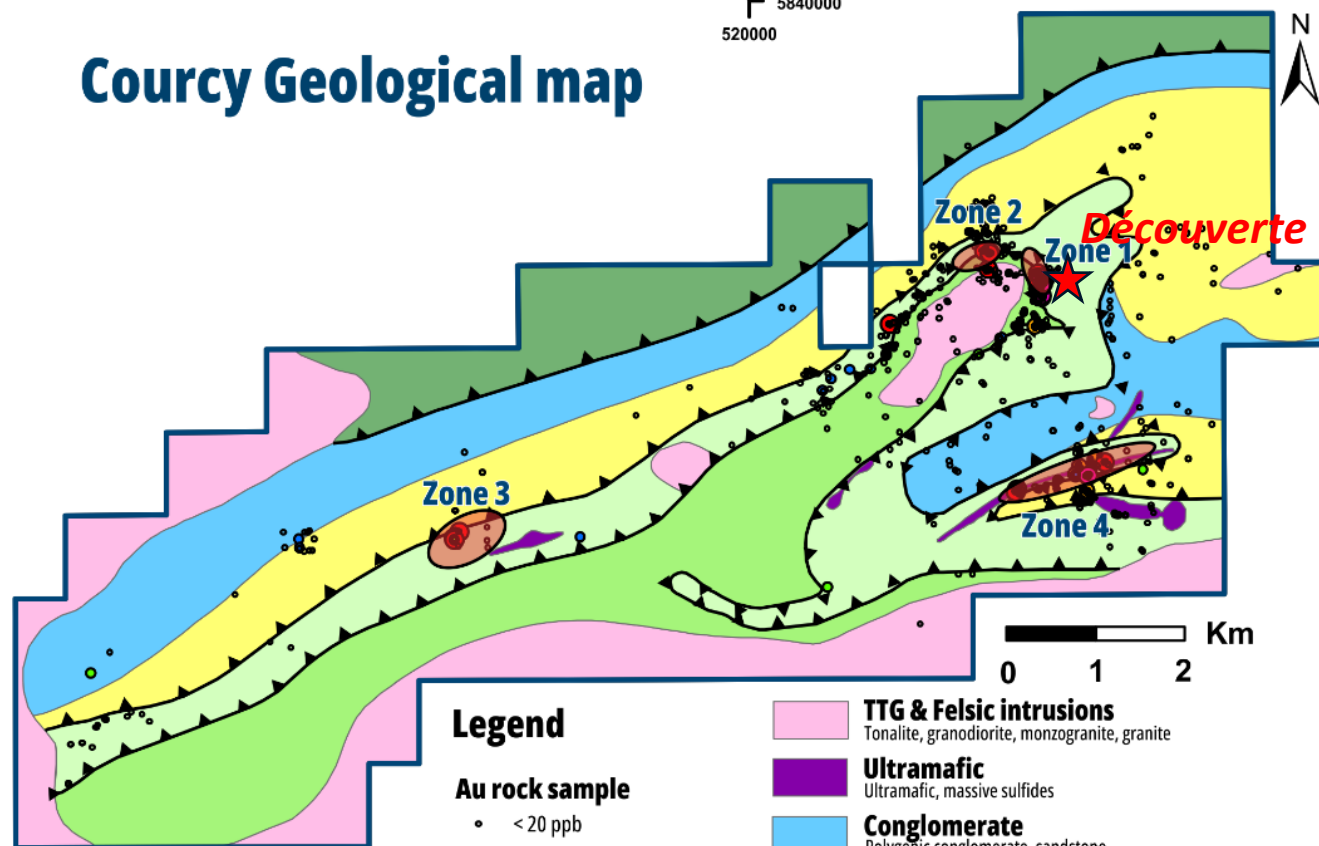




COURCY - DECOUVERTE

Courcy Geological map

5840000
520000



Legend

Au rock sample

- < 20 ppb
- 20 - 100
- 100 - 500
- 500 - 1000
- 1000 - 5000
- > 5000 pbb

Thrust fault

TTG & Felsic intrusions

Tonalite, granodiorite, monzogranite, granite

Ultramafic

Ultramafic, massive sulfides

Conglomerate

Polygenic conglomerate, sandstone

Metasediment

Sandstone, quartzite, arenite, siltstone, mudstone

Upper Soulard

Amphibolite, gabbro, pyroclastite, chert, gneiss

Lower Soulard

Amphibolite, iron formation, chert, massive sulfides

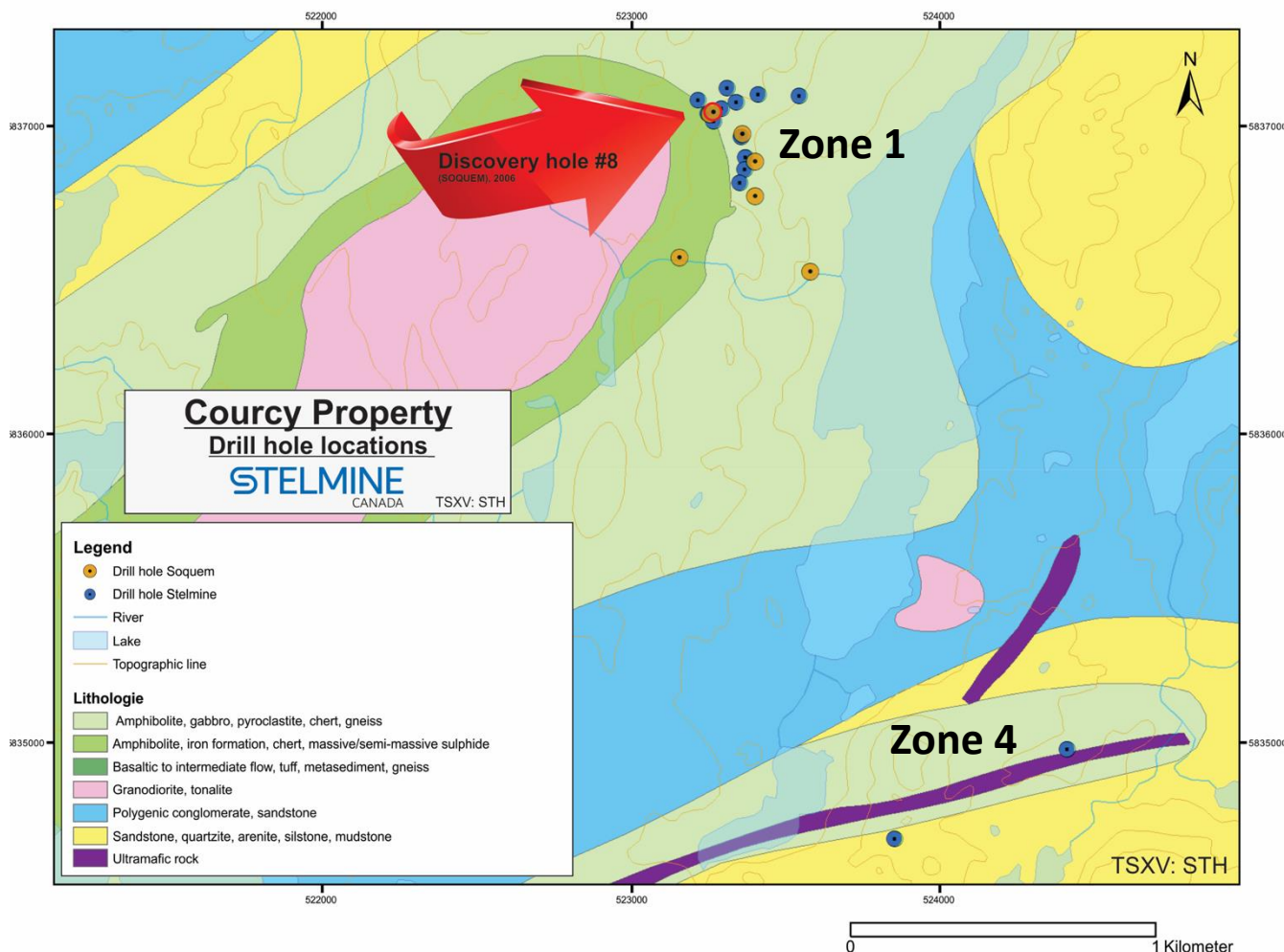
Courcy formation

Basaltic to intermediate flow, tuff, metasediment, gneiss

- Le meilleur résultat de forage de Stelmint inclut 2,9 g/t Au sur 10 m à partir de 24,4 m, incluant 5,3 g/t Au sur 4,4m (Zone 1)
- Les forages ont ciblé la minéralisation aurifère associée avec les failles inverses Couteau et Brulis, continues sur plus de 20 km. Le forage de découverte de SOQUEM (2006) était le dernier de seulement 8 trous peu profonds complétés sur ce projet sous-exploré.



COURCY FORAGES STELMINE



- Le programme de forage initial de Stelmint a inclus 14 trous totalisant 2 237 mètres complétés durant la saison hiver 2021-2022
- 12 des 14 trous ont testé la **Zone 1**, près du trou de découverte #8 de SOQUEM. Deux autres forages testaient des anomalies géochimiques associées avec une faille régionale dans la **Zone 4**
- Stelmint a étendu la zone aurifère prospective dans la Zone 1 à au moins 300 m le long de la Faille Couteau.



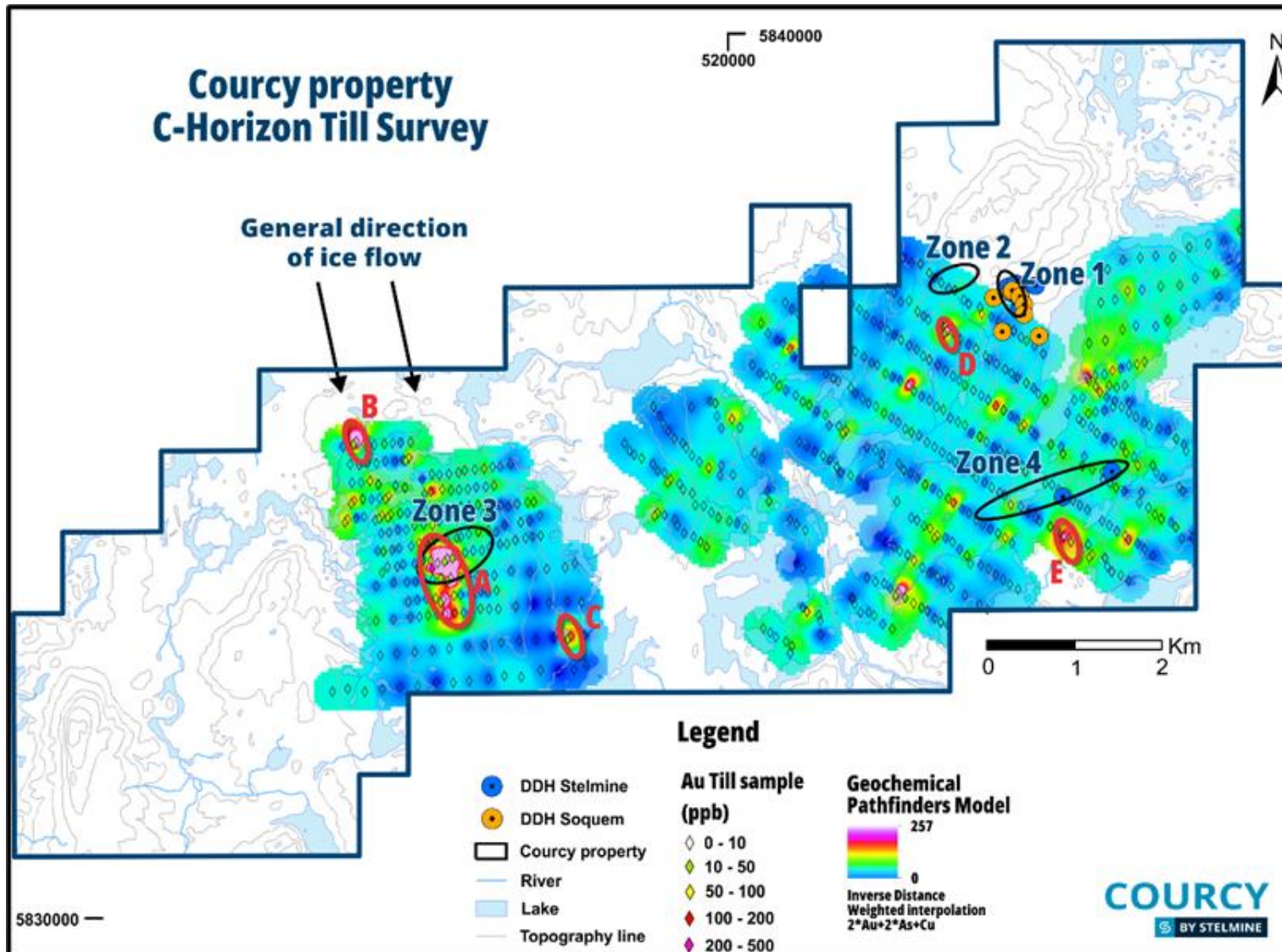
COURCY - RESULTATS FORAGES STELMINE

DDH_No,	Au (g/t)	De (m)	À (m)	Épaisseur (m)*	MF (g/t*m)
ZONE 1					
STH21-COU001	2,9	24,4	34,4	10,0	28,6
<i>Incl.</i>	5,3	26,8	31,2	4,4	23,2
STH21-COU002	2,8	21,0	25,5	4,5	12,6
<i>Incl.</i>	12,3	21,0	22,0	1,0	12,3
	1,53	40,5	44,5	4,0	6,1
	0,55	52,5	61,0	8,5	4,7
STH21-COU003	2,28	22,4	24,5	2,2	5,0
	1,06	71,3	71,8	0,5	0,5
	0,33	85,5	87,0	9,9	3,3
<i>Incl.</i>	1,12	94,4	95,4	1,0	
STH21-COU004	1,64	33,5	35,2	1,7	2,8
STH21-COU006	0,30	14,0	18,5	4,6	1,4
	0,80	27,5	29,5	2,0	1,6

DDH_No,	Au (g/t)	De (m)	À (m)	Épaisseur (m)*	MF (g/t*m)
STH21-COU007	0,79	4,0	11,5	7,5	5,9
<i>Incl.</i>	1,25	6,0	8,5	2,5	3,1
	1,27	13,5	15,5	2,0	2,5
	1,23	24,5	25,5	1,0	1,2
	2,30	43,5	43,9	0,4	0,9
STH21-COU010	2,11	47,1	49,1	2,0	4,2
	2,06	74,0	75,5	1,5	3,1
	2,20	113,2	114,4	1,2	2,6
STH21-COU011	1,58	26,0	29,0	3,0	4,7
STH21-COU012	12,2	139,0	140,2	1,2	14,6
	1,02	162,5	164,0	1,5	1,5
	0,40	104,0	107,7	3,7	1,5
ZONE 4					
STH21-COU014	0,78	52,5	54,0	2,0	1,6

- Les meilleurs résultats de la Zone 1 reflètent la présence d'or visible dans trois trous
- La campagne de forage initiale a investigué moins de 1 km² d'un total de 85 km² de la propriété entière.

Apparent widths, true widths are unknown



- Les résultats indiquent que l'anomalie de till la plus significative (chevauchant la Zone 3) se trouve environ à 7,5 km au SW de l'aire de découverte foré par SOQUEM en 2006 et par Stelmine en 2021-2022.
- Une deuxième anomalie se trouve moins de 1 km au sud de la Zone 4 forée par Stelmine en 2021-2022
- Trois anomalies additionnelles se trouvent à 1,7 km en amont glaciaire et 1,6 km au sud est de l'anomalie principale, ainsi que 0,8 km à l'ouest de la découverte.
- Des valeurs d'or dans le till jusqu'à 272 ppb ont été obtenues



GUIDES PAR NOS VAEURS



RESPECT

Le respect mutuel et une communication efficace sont au cœur de relations saines. C'est l'approche que nous adoptons avec nos partenaires, fournisseurs et employés.



TRANSPARENCE

La transparence est la base d'un succès partagé. Notre engagement envers cette valeur est un principe fondamental de notre leadership.



SENSIBILISATION COMMUNAUTAIRE

La participation active aux communautés au sein desquelles nous opérons conduit à une compréhension commune : notre vision de la collaboration et de la sensibilisation communautaires.



ENVIRONNEMENT

Marque de notre diligence et de notre expertise, tout ce que nous faisons comprend des efforts constants en faveur de la durabilité et de la minimisation de l'impact.



CONCLUSIONS

- Le programme d'exploration de terrain de 2023 a permis de couvrir une grande partie de la propriété Mercator, avec comme résultat la définition de **huit nouvelles cibles** géophysiques et géochimiques combinées définies, au-delà des 8 km de longueur actuellement connus pour les zones Meridian/T-Rex/Baleine. Ces **huit nouvelles cibles** sont réparties sur une distance linéaire de 29 km
- Stelmine est également en train de finaliser la **priorisation d'une campagne de forage de suivi** afin de continuer à tester les extensions latérales et en profondeur des zones aurifères connues de la **Zone Meridian**
- Une campagne de **géochimie du till** a également été complétée sur le projet **Courcy**, une petite zone au sein de laquelle avait été foré en 2021-2022. Les nouveaux travaux de géochimie ont défini **plusieurs cibles supplémentaires**, et la compilation est en cours pour définir d'autres zones d'intérêt pour une exploration plus approfondie
- Des **travaux initiaux d'exploration** ont également été poursuivis sur des nouveaux blocs de claims.





TSXV : [STH](#) | OTCQB : [STHFF](#)

Isabelle Proulx

President and CEO
info@stelmine.com
418.626.6333

stelmine.com

